

SONSTIGES

SONSTIGE ANGEBOTE & PROJEKTE

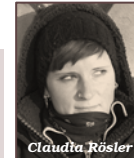
- Im Jugendhilfeausschuss, diversen Unterausschüssen & im StadtJugendRing e.V. arbeitet Liane Kanter
- In der AG Jugendarbeit/Jugendsozialarbeit arbeitet Carola Böttger-Schmidt
- Beratung & Einzelfallhilfe, Coaching für Lehrer und Eltern bieten an Sonja Steinke, Kristin Strähler, Nicole Stöwer
- Seminare für Schulklassen (Konfliktbearbeitung, Gruppenfindung...) leitet Linda Salzer
- Projekte zur Mediation & Streitschlichtung arrangieren Sonja Steinke, Niccole Stöwer, Anja Bendler
- Seminare Gewaltfreie Kommunikation leitet Sören Bendler
- Niedrigseilgarten & Naturprojekte werden koordiniert von Liane Kanter
- Gemeinnützige Arbeitsstunden betreuen Olaf Kohl & Christoph Schickel
- Feuerspiel & Jonglage bietet Gruppe >Malabarista<, Kontakt über Christian Jüdicke
- Töpfer- und Filzkurse für Schulklassen bieten an Gerlind Guttek, Helga Kuhlmann
- Gitarrenkurse & Sportprojekte leitet Peter Tanner
- Schülerradio und Musikprojekte leitet Jens Leuffert
- Erlebnispädagogische Aktionen leiten Christoph Schickel, Olaf Kohl, Sören Bendler, Jens Leuffert
- Die internen **Mitarbeiterfortbildungstage** finden vom 24.-26. September 2012 statt.
- **Schließzeiten** der Einrichtungen: individuell 1-2 Wochen im Sommer, alle zum Jahreswechsel: 22.12.12-03.01.13

KINDER- & JUGENDTREFF >MÜHLE<

Offen von Montag, Dienstag, Donnerstag 14:00 – 20:00 Uhr,
Freitag & Samstag 14:00 – 22:00 Uhr

Düppler Mühlenstraße 25, 39130 Magdeburg
Tel.: 0391/7225804
muehle@spielwagen-magdeburg.de

Februar:	07.02.12 Tagesfahrt Timmenrode 10.-11.02.12 Mühlenübernachtung 23.02.12 Tischtennisturnier
März:	03.03.12 Räubertag im Herrenkrug 17.03.12 1. Familienkultur-Brunch 22.03.12 Erster Gartentag 23.03.12 Mühle-Kulturtag
April:	04.-07.04.12 Butzenbauen Ostern 20.04.12 Fußballturnier 26.04.12 Tag des Offenen Mikrofons 23.-27.04.12 Umbau Barbereich
Mai:	04.05.12 Themenparty 10.05.12 Billardtturnier 22.-25.05.12 Kletterausflug 01.06.12 Kindertagsaktion 09.06.12 YOU-Messe Berlin, 16.06.12 Hochseilgarten Thale 28.06.12 Mühle-Kulturtag
Juli:	13.-14.07.12 Fahrradtour & Zelten 16.-22.07.12 KinderKulturTage 29.07.-07.08.12 Sommerferienfahrt Sommerferienangebote
August:	20.08.12 BMX-Halle Halberstadt 30.08.-03.09.12 Ausflug nach Hermannshagen, Meckl.
September:	13.09.12 Tag des Offenen Mikrofons 21.09.12 Mühle-Kulturtag 27.09.12 Kickerturnier
Oktober:	04.10.12 Tischtennisturnier 29.10.12 Geisterübernachtung
November:	05.11.12 Herbstbasteln 08.11.12 Letzter Gartentag 15.11.12 Tag des Offenen Mikrofons 24.11.12 BMX-Halle Halberstadt
Dezember:	07.12.12 Hallenfußballturnier 13./14.12.12 Geschenkwerkstatt 21.12.12 Großes traditionelles Weihnachtessen



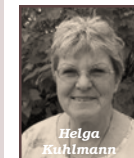
Claudia Röster



Peter Tanner



Gerlind Guttek



Helga Kuhlmann

Bewährtes!

Beratung in allen Lebenslagen, Wöchentlicher Gartentag (donnerstags) Töpferwerkstatt (dienstags & mittwochs Kurse für Kinder, Jugendliche & Erwachsene, Märkte, Projekte), Basteln, Spielen, Sport, Gitarrenkurs, Fotoprojekte, Themenbezogene Partys, Mühlenkino, Hip/Hop/Rap/ Breakdance, Musikraum, Ferienausflüge, Kuchenbäckerei, Kino, Bewegungstag, Familienessen (immer freitags)

Neues!

Familienkultur-Brunch

Für Familien mit kleineren & größeren Kindern:
an jedem dritten Samstag des Monats gibt's Essen, Kultur
(Theater, Lesung, Film o.ä.) & Gespräche:
17.03., 21.04., 19.05., 23.06., 21.07., 15.09., 20.10., 17.11.
jeweils 11:00 – 14:00 Uhr

BAUSPIELPLATZ >MÜHLSTEIN<

Offen von Montag bis Freitag 11:00 – 18:00 Uhr,
Samstagsöffnungszeiten bitte den jeweiligen
Monatsplänen entnehmen

Gneisenauring 34a, 39130 Magdeburg
Tel.: 0391/5978382
muehlstein@spielwagen-magdeburg.de

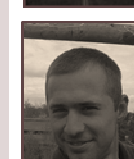
Januar:	23.-27.01.12 Räucherofenbau
Februar:	06.-10.02.12 Holzeinschlag Winterferienangebote (Nautica etc.)
März:	05.-09.03.12 Kaninchenstallbau 16.03.12 „Kick in den Frühling“ - Fußballturnier 19.-23.03.12 Terrassenbau 26.-30.03.12 Anlegen eines Kräutergartens
April:	02.-05.04.12 Butzenbauwoche 05.04.12 Osterfeuer 16.-20.04.12 Teichsanierung 23.-27.04.12 Neubau Ziegengehege 21.-25.05.12 Aktivwoche mit Kletter- & Fahrradtour
Mai:	02.06.12 Geburtstagsfest 24.-29.06.12 Lehm- und Hand & Fuß
Juni:	23.07.12 Klettertour Harz Sommerferienangebote für externe Gruppen (mit Anmeldung)
Juli:	01.-05.08.12 Kanutour Sommerferienangebote für externe Gruppen (mit Anmeldung)
August:	09.-15.08.12 Kanutour 15.-19.10.12 Schrott- & Schmiedewoche, Schweißen & Gestalten
Oktober:	02.11.12 Feuer & Flammenfest
November:	20.12.12 Weihnachtsfeierlichkeiten



Olaf Kohl



Christoph Schickel



Mario Hinze

Bewährtes!

Tier- & Stallpflege (jeden Montag), Werkstatttag (jeden Dienstag), Kinderkochclub (jeden Mittwoch), Schmieden (jeden Donnerstag), Brot backen (jeden Freitag), Spielen, Schaukeln, Klettern, Toben, Hausaufgabenhilfe, Schnitzen & Holzarbeiten, Schwimm- und Sporthalle, Malen, Zeichnen, Basteln, Kochklub, Filzen, Radtouren & Ausflüge, Beratung in allen Lebenslagen, diverse Baulichkeiten (Ausbau Bauwägen, Konstruktion Außenküche, Eingangsbereich pflastern, Innengestaltung Büro, Außenanstrich...)

Neues!

Girl's Power

Ein Projekt zum Ausprobieren & Erlernen handwerklicher Fähigkeiten für Mädchen ab 12 Jahre, von März bis Oktober, 14-tägig (für einzelne Termine und Themen Monatsplan beachten)

Besonderes:

Frisches Brot

aus dem Feldbackofen
Jeden Freitag ab 16:00 Uhr



JAHRES PLANUNG 2012

Spielwagen e.V.
Annastraße 32
39108 Magdeburg
www.spielwagen-magdeburg.de

GESCHÄFTSFÜHRUNG

Annastraße 32, 39108 Magdeburg
Tel.: 0391/5978550
lianekanter@spielwagen-magdeburg.de
post@spielwagen-magdeburg.de



Liane Kanter

NATURKINDERGARTEN

- Der Spielwagen e.V. setzt im Jahr 2012 das besondere und innovative Konzept eines Naturkindergartens um. Diese neue Kita mit 20 Plätzen für Kinder ab 3 Jahren wird sich am Döppler Grund am Rande von Neu-Olvenstedt befinden. Die Kinder werden in dieser Einrichtung den größten Teil des Tages im Freien mit der Natur verbringen und mit ihren ErzieherInnen gemeinsam täglich die Welt der Pflanzen, Tiere & sonstigen Elemente erkunden.
- Detaillierte Informationen, insbesondere für interessierte Eltern sind bei der Geschäftsführung abrufbar.

SOCIAL MEDIA

- Die Webseite des Spielwagen e.V. www.spielwagen-magdeburg.de enthält stets aktuelle Informationen, Neuigkeiten & Fotos. Die Monatspläne der Einrichtungen stehen jeweils zum 1. des Monats zum download bereit. RSS-Feed kann abonniert werden.
- Der Verein kommuniziert außerdem über www.facebook.com/spielwagen und www.twitter.com/spielwagen

EINSATZSTELLE

- Der Verein ist **Einsatzstelle** für sozialpädagogische Praktika, für den Bundesfreiwilligendienst, das Freiwillige Soziale und das Freiwillige Ökologische Jahr. Bei Interesse bei der Geschäftsführung nachfragen.

SPENDEN

- Spenden** an den Verein sind sehr hilfreich und können steuerlich abgesetzt werden, wofür entsprechende Bescheinigungen für das Finanzamt erstellt werden.
- Konto 32152459 oder 38150307 bei der Stadtparkasse Magdeburg (81053272).

SCHULSOZIALARBEIT

Sekundarschulen & Förderschulen

Sekundarschule Wilhelm Weitling
St.-Josef-Straße 83
39130 Magdeburg
Tel.: 72609599
carolaboettgerschmidt@spielwagen-magdeburg.de

Aktuelle laufende Angebote:

- intensive Begleitung bei Hilfen im Einzelfall und Kriseninterventionen
- fachliche Unterstützung von LehrerInnen in schulischen Fragen und bei der Weiterentwicklung des Schulkonzeptes
- >Ich schaff's!-<Gruppe
- Ausbildung, Begleitung der SchülersprecherInnen und der StreitschlichterInnen
- ELTERnCAFE
- Tierpädagogik

Sekundarschule Oskar Linke
Schmelstraße 1
39110 Magdeburg
0391/4009688
sonjasteinke@spielwagen-magdeburg.de
lindasalzer@spielwagen-magdeburg.de

Aktuelle laufende Angebote:

- Natur erleben, Meditation, Tanz, Foto, Musik, Spiel, Exkursionen, Sommerferienfreizeit
- Seminare: Gruppenfindung, Streitkultur, Kommunikation, Integration, Reflexion
- Elternberatung zum Bildungs- & Teilhabe-Paket (BUT)
- Beratung für SchülerInnen, Eltern und Lehrer, Vernetzung & Information
- Hilfen im Einzelfall, Krisenintervention
- Bedarfsbezogenes thematisches Arbeiten in Klassen

Sekundarschule Thomas Mann
Cracauer Straße 8-10
39114 Magdeburg
0391/857639
christianjuedicke@spielwagen-magdeburg.de
anjabendler@spielwagen-magdeburg.de

Aktuelle laufende Angebote:

- Soziales Kompetenztraining
- Mädchen- & jugendspezifische Projektarbeit
- Fußball-AG, Tanzkurs und Parkour-AG
- Erlebnispädagogische Kennenlernstage
- Begleitung des Schülerrates
- individuelle und lösungsorientierte Unterstützung/Hilfestellung für SchülerInnen
- Projekttag in Kooperation mit externen Partnern (DROBS, NDC etc.)
- Gesunde Frühstückspause
- Lesementoring
- Ich schaff's - Programm

Salzmannschule
Stormstr. 15
39108 Magdeburg
0391/60783793
nicolestoewer@spielwagen-magdeburg.de

Aktuelle laufende Angebote:

- intensive Begleitung von Kindern und Jugendlichen in individuellen Lebenslagen & in Krisensituationen,
- Schülertraining, Ausbildung der Schülerstreitschlichter, Schulmeditationen
- Patenschaftsprogramms „Balu & Du“ Koordination und fachliche Begleitung der Mentoren
- Marte-Meo-Praxis für Schulen

Schule Am Wasserfall
Burchardstraße 5
39114 Magdeburg
0391/857837

kirstenluniak@spielwagen-magdeburg.de

Aktuelle laufende Angebote:

- intensive Begleitung von Kindern und Jugendlichen in individuellen Lebenslagen & in Krisensituationen
- Beratung von Eltern und Lehrenden

Hugo-Kükelhaus-Schule
Kosmonautenweg 1
39118 Magdeburg
0391/614026
@spielwagen-magdeburg.de

Aktuelle laufende Angebote:

- intensive Begleitung von Kindern und Jugendlichen in individuellen Lebenslagen & in Krisensituationen
- Beratung von Eltern und Lehrenden



Carola Böttger-Schmidt



Sonja Steinke



Linda Salzer



Anja Bendler



Christian Jüdicke



Nicole Stöber



Kirsten Luniak



Bettina Ballerstein

SCHULSOZIALARBEIT

Grundschulen & schulübergreifende Arbeit

Grundschule Am Elbdamm
Cracauer Straße 8-10, 39114 Magdeburg
0391/857639
anjabendler@spielwagen-magdeburg.de

Aktuelle laufende Angebote:

- Verhaltenstraining für Schulanfänger
- Klassenprojekte zum Umgang mit Konflikten
- Ich schaff's - Programm zur Entwicklung und Förderung sozialer Kompetenzen
- Elternarbeit
- Gesunde Frühstückspause
- Begleitung der Schülerratsarbeit und des Projektes „Lesementoring“
- Beratung und Hilfen im Einzelfall

Grundschule Am Brückfeld
Friedrich-Ebert-Straße 51, 39114 Magdeburg
0391/81959078
nicoschmidt@spielwagen-magdeburg.de

Aktuelle laufende Angebote:

- Einzelfallhilfe & Gruppenarbeit
- Soziale Kompetenzförderung
- Gruppenfindung und Kennenlertage für Klasse 1
- Initiierung von Kennlern-/Schnuppertagen an der SEK Th. Mann für zukünftige SEK-Schüler der GS Brückfeld
- Unterstützung und Begleitung der Schülervertreterarbeit
- Beratung BuT, Elternarbeit
- Fachkräfte-Netzwerkbildung
- Unterstützung bei der Weiterentwicklung des Schulkonzeptes

Grundschule Am Grenzweg
Am Grenzweg 31, 39130 Magdeburg
0391/72527-0
kristinstraehler@spielwagen-magdeburg.de

Aktuelle laufende Angebote:

- Einzelfallhilfe & Gruppenarbeit
- Soziale Kompetenzförderung, Ich schaff's - Programm
- Unterstützung und Begleitung der Schülervertreterarbeit
- Beratung von Eltern & Lehrenden
- Beratung BuT

Grundschule Salbke
Friedhofstraße 2, 39122 Magdeburg
0391/4013733
ulrikewahry@spielwagen-magdeburg.de

Aktuelle laufende Angebote:

- Soziale Kompetenzförderung
- Unterstützung bei Gruppenfindungsprozessen
- Begleitung und Ausbildung der Schülersprecher
- Initiierung eines Mädchenprojektes 3./4.Kl.
- Initiierung einer Streitschlichter-Gruppe
- Thematische Projekttag in den Klassen
- individuelle Einzelfallhilfe
- Beratung von Eltern und Lehrern

Grundschule Am Fliederhof
Hans-Grade-Straße 83
39130 Magdeburg
0391/7225401
renagoedecke@spielwagen-magdeburg.de

Aktuelle laufende Angebote:

- Einzelfallhilfe & Gruppenarbeit
- Soziale Kompetenzförderung, Ich schaff's - Programm
- Unterstützung und Begleitung der Schülervertreterarbeit
- Beratung von Eltern & Lehrenden
- Beratung BuT

Schulübergreifende Seminar & Projekte
Döppler Mühlenstraße 25, 39130 Magdeburg
Tel.: 7225804
lindasalzer@spielwagen-magdeburg.de

Aktuelle laufende Angebote:

- Gruppenfindung
- Konfliktbearbeitung
- Natur erleben

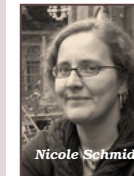
Schulübergreifende jugendspezifische Projektarbeit
St.-Josef-Straße 83, 39130 Magdeburg
Tel.: 72609599
jensleuffert@spielwagen-magdeburg.de

Aktuelle laufende Angebote:

- Schülerradio, Musikprojekte
- Computerkurs
- Fahrradwerkstatt
- Film- & Fotoprojekte zum Thema „Heimatstadt“



Anja Bendler



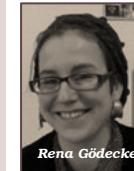
Nicole Schmidt



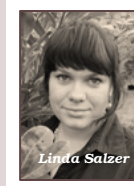
Kristin Strähler



Ulrike Wahry



Rena Gödecke



Linda Salzer



Jens Leuffert

KINDER & FAMILIENZENTRUM

>EMMA<

Regelmäßige Kurse, Veranstaltungen & Projekte (siehe unten)

Annastraße 32 II, 39108 Magdeburg
Tel.: 0391/7328900
emma@spielwagen-magdeburg.de

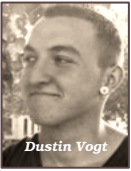
Januar:	14.01.12 Meile der Demokratie, Kinderfeuergruppe „Feuer & Flamme“
Februar:	03.02.12 Fußballturnier 03.02.13 Kinderfaschings-Disco 05.02.12 Sonntagstheater 08.02.12 Ferianausflug 10.02.12 Einführungsseminar GFK 11.02.12 Intensivkurs GFK 04.03.12 Sonntagstheater 09.03.12 Eltern-Kind-Disco
März:	01.04.12 Sonntagstheater 04.04.12 Osternschneisektion 13.04.12 Einführungsseminar GFK 14.04.12 Intensivkurs GFK 06.05.12 Sonntagstheater Übernachtung in der „Emma“
April:	01.06.2012 „Wild & Gefährlich“ - Kinderfest zum Kindertag 15.06.12 Einführungsseminar GFK 16.06.12 Intensivkurs GFK
Mai:	Sommerferienangebote 16.-22.07.12 KinderKulturTage 23.-26.07.12 Kanutour
Juni:	Alternative Jugendweihe 02.09.12 Sonntagstheater 07.10.12 Sonntagstheater 17.10.12 Herbstfest
August:	04.11.12 Sonntagstheater 10.11.12 Lampionfest
September:	02.12.12 Eltern-Kind-Disco 04.12.11 Sonntagstheater 14.12.12 Einführungsseminar GFK 15.12.12 Intensivkurs GFK 19.12.12 Weihnachtsfeier
Oktober:	
November:	
Dezember:	



Ollivia Rheinschmitt



Sören Bendler



Dustin Vogt

Für weitere Termine: Monatsplan beachten (www.spielwagen-magdeburg.de) oder Newsletter bestellen.

Projekte:

„Unser täglich Brot“: biologisch, ökologisch, regional in Gemeinschaft kochen unter Anleitung, immer mittwochs in den geraden Wochen 16.00 – 18.00 Uhr, von Januar bis Oktober
„Wild & Gefährlich“ – Projekt zu den Kinderrechten April/Mai

Feste Termine:

Feuerjonglagegruppe: Montag 16:00 – 17:00 Uhr
Krabbelgruppen: Montag 10:00 – 13:00 Uhr bilinguale Gruppe poln./dt.; Dienstag 10:00 – 13:00 Uhr Gruppe mit fachlicher Begleitung; Donnerstag 10:00-13:00 Uhr offene Gruppe
Kinderzeit: Mo, Di, Mi, Do 11:00 – 17:00 Uhr
Tanzgruppe: Montag 17:00 – 18:00 Uhr
Kleinkindgruppe: Mittwoch 15:00 – 19:00 Uhr,
Kleinkindchor: Freitag 17:00 – 18:00 Uhr
Erwachsenenzeit: Dienstag 18:00 – 20:00 Uhr
Fußball: Freitag 16:30 – 18:00 Uhr

Weitere Kurse:

Stelzenlauf, Kochkurs, Gewaltfreie Kommunikation für Erwachsene, Entspannung und Yoga für die ganze Familie